

RX

FLUOXETINE

Capsules de fluoxétine 10 mg

Capsules de fluoxétine 20 mg

DIN 02485052

DIN 02485060



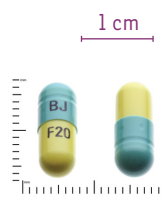
PRODUIT DE RÉFÉRENCE
PROZAC®
(LILLY)

FORMAT		TAILLE RÉELLE
BO	100	Capsules

FORMAT		TAILLE RÉELLE
BO	100	Capsules



Capuchon: BJ Corps: F10



Capuchon: BJ Corps: F20

FORCE	CODE UPC	McKesson	Familiprix	McMahon	K&F	DP+
10 mg	622082 29055 3	-	120426	-	-	290553
20 mg	622082 29056 0	-	120427	-	-	290560

RX

FLUOXÉTINE

INFORMATIONS PRODUIT

USAGE THÉRAPEUTIQUE	Antidépresseur/Antiobsessionnel/Antiboulimique
CLASSE THÉRAPEUTIQUE	28:16.04.20 Inhibiteurs sélectifs de la recapture de la sérotonine
INDICATION	<p>Dépression: Indiqué pour le soulagement symptomatique du trouble dépressif majeur (TDM).</p> <p>Boulimie : On a démontré que la fluoxétine réduisait de façon significative les comportements de frénésie alimentaire et de purgation par rapport au placebo.</p> <p>Trouble obsessionnel compulsif: Indiqué pour le traitement symptomatique du trouble obsessionnel-compulsif (TOC).</p>
INGRÉDIENT ACTIF	Fluoxétine sous forme de chlorhydrate de fluoxétine
INGRÉDIENTS NON-MÉDICINAUX	Silice colloïdale anhydre, stéarate de magnésium, l'amidon prégélatinisé et le talc purifié.
DURÉE DE CONSERVATION	24 mois
ENTREPOSAGE	Conserver à température ambiante (15-30 °C). Garder hermétiquement fermé.

INFORMATIONS LOGISTIQUES

		UNITÉS	LONGUEUR (cm)	LARGEUR (cm)	HAUTEUR (cm)	POIDS (kg)
Caisse	10 mg - 100	96	44	35	25	5.8
Unité	10 mg - 100	1	4.4	4.4	8.2	0.04
Caisse	20 mg - 100	96	44	35	25	5.8
Unité	20 mg - 100	1	4.4	4.4	8.2	0.04