

RX

# AMOXI CLAV

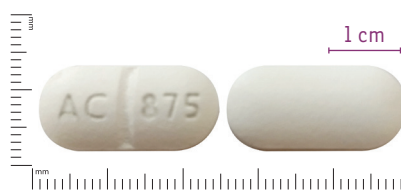
Comprimés d'amoxicilline et de clavulanate de potassium 875 mg/125 mg

DIN 02510642

PRODUIT DE  
RÉFÉRENCE  
CLAVULIN®  
(GSK)



FORMAT		TAILLE RÉELLE
BO	100	Comprimés



Recto : AC | 875    Verso : —

FORMAT	CODE UPC	Familiprix	DP+
BO 100	622082 29365 3		

AV-AG-AMOXI-CLAV

28septembre2021

RX

# AMOXI CLAV

## INFORMATIONS PRODUIT

<b>USAGE THÉRAPEUTIQUE</b>	Antibiotique et inhibiteur de $\beta$ -lactamases
<b>CLASSE THÉRAPEUTIQUE</b>	08:12.16.08 Aminopénicillines
<b>INDICATION</b>	<p>Indiqué pour le traitement des infections suivantes, lorsque celles-ci sont causées par des souches sensibles, productrices de <math>\beta</math>-lactamases, des bactéries sous-mentionnées :</p> <ul style="list-style-type: none"> <li>- la sinusite causée par des souches de H. influenzae ou de Moraxella (Branhamella) catarrhalis;</li> <li>- l'otite moyenne causée par des souches de H. influenzae ou de Moraxella (Branhamella) catarrhalis;</li> <li>- les infections des voies respiratoires inférieures causées par des souches de H. influenzae, de K. pneumoniae, de S. aureus ou de Moraxella (Branhamella) catarrhalis;</li> <li>- les infections de la peau et des tissus mous causées par des souches de S. aureus;</li> <li>- les infections des voies urinaires causées par des souches de E. coli.</li> </ul>
<b>INGRÉDIENT ACTIF</b>	Amoxicilline (sous forme de trihydrate) et acide clavulanique (sous forme de clavulanate de potassium).
<b>INGRÉDIENTS NON-MÉDICINAUX</b>	Cellulose microcristalline, croscarmellose sodique, silice anhydre colloïdale, stéarate de magnésium, éthylcellulose, hypromellose, propylèneglycol, SDA 3A Alcool 27 CFR, dioxyde de titane et hydroxypropylcellulose.
<b>DURÉE DE CONSERVATION</b>	24 mois
<b>ENTREPOSAGE</b>	Conserver : 15-25 °C dans le contenant d'origine dans un endroit sec. Ne pas retirer le déshydratant.

## INFORMATIONS LOGISTIQUES

		UNITÉS	LONGUEUR (cm)	LARGEUR (cm)	HAUTEUR (cm)	POIDS (kg)
<b>Caisse</b>	<b>875 mg/125 mg</b>	30	35	22.5	26	6.5
<b>Unité</b>	<b>875 mg/125 mg</b>	1	6.5	6.5	10.5	0.2