

RX

AMOXI CLAV

DIN 02510634

Comprimés d'amoxicilline et de clavulanate de potassium 500 mg/125 mg

DIN 02510642

Comprimés d'amoxicilline et de clavulanate de potassium 875 mg/125 mg

PRODUIT DE RÉFÉRENCE
CLAVULIN®
(GSK)

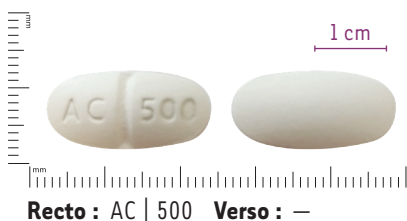


TAILLE RÉELLE

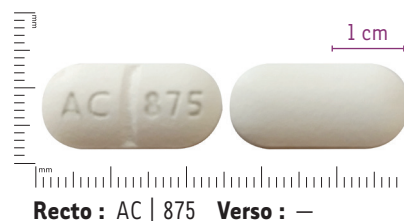
Comprimés

TAILLE RÉELLE

Comprimés



Recto : AC | 500 Verso : —



Recto : AC | 875 Verso : —

USAGE THÉRAPEUTIQUE

Antibiotique et inhibiteur de β -lactamases

INDICATION

Indiqué pour le traitement des infections suivantes, lorsque celles-ci sont causées par des souches sensibles, productrices de β -lactamases, des bactéries sous-mentionnées :

- la sinusite causée par des souches de *H. influenzae* ou de *Moraxella (Branhamella) catarrhalis*;
- l'otite moyenne causée par des souches de *H. influenzae* ou de *Moraxella (Branhamella) catarrhalis*;
- les infections des voies respiratoires inférieures causées par des souches de *H. influenzae*, de *K. pneumoniae*, de *S. aureus* ou de *Moraxella (Branhamella) catarrhalis*;
- les infections de la peau et des tissus mous causées par des souches de *S. aureus*;
- les infections des voies urinaires causées par des souches de *E. coli*.

INGRÉDIENT ACTIF

Amoxicilline (sous forme de trihydrate) et acide clavulanique (sous forme de clavulanate de potassium).

AV-AG-AMOXI-CLAV

24 août, 2022